

## ДОСТУПНАЯ СРЕДА МУЗЕЙНЫХ ЭКСПОЗИЦИЙ ДЛЯ МАЛОМОБИЛЬНЫХ ГРУПП НАСЕЛЕНИЯ НА ПРИМЕРЕ РЕЭКСПОЗИЦИИ МУЗЕЯ ГОРОДА СЕВЕРСКА

В.В. Кузнецова, В.Ю. Радченко  
Томский политехнический университет  
[SovenokLera@gmail.com](mailto:SovenokLera@gmail.com)

### Введение

В 2014г. постоянная экспозиция, посвящённая 65-летию г.Северска, получила новое концептуальное решение, автором которого стал Коробейников Н.Н.. Чертёжная часть, дизайнерское решение и визуализация выполнена Кузнецовой В.В..Одной из частей работы стало внедрение в проект элементов доступной среды.

«Музей в городе, город в музее» является ключевым новым названием, отражающим суть концепции.

Основная идея постоянной историко-краеведческой экспозиции «Северск.65 лет истории» рассказать о городе не посредством перечисления событий и фактов, а через эмоционально-личностное ощущение (восприятие) эпохи (времени), условий, в которых оказались строители Северска. (Рис.1.)

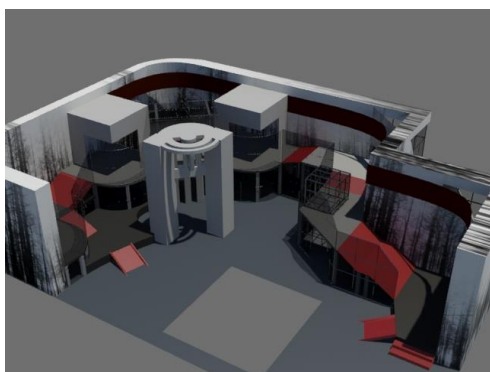


Рис.1. Концепция в 3d

Согласно полученной концепции, экспозиция делится по разделам. Разработана основная схема-траектория посещения разделов экскурсионной группой. (Рис.2)

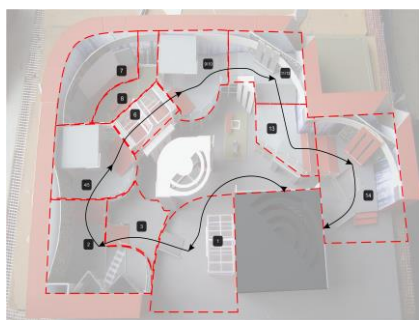


Рис.2. Траектория движения по разделам

На сегодняшний день, многие культурные заведения пока не доступны людям с ограниченными физическими возможностями. И при посещении с музея г. Северска, люди с инвалидностью будут сталкиваться с препятствиями. В связи с этим:

1. Произведен анализ доступности здания музея

На данный момент на входной зоне отсутствуют специальные пандусы, попасть на крыльцо не возможно. Сан узел не оборудован под инвалидов, нет доступна на 2 этаж. Нет необходимой разметки территории музея для слабовидящих инвалидов; нет оснащения входных зон в экспозиции музея информационными стендами с виртуальной подачей материала; не установлены рядом с кассами музея мониторы с голосовой рекламой музейных продуктов – экскурсий, лекций, а также праздников и различных мероприятий.

2. Проведена оценка собранных данных

Для обеспечения прав маломобильных категорий населения на доступность объектов музея г. Северска необходимо провести серьёзную работу по комплексному исследованию возможности обеспечения виртуальной/фактической доступности. В настоящее время музей не доступен для маломобильных категорий населения.

3. Выработаны способы устранения имеющихся проблем

### Решение входной зоны

Поскольку здание музея имеет невысокое крыльцо, то в данной ситуации возможна установка пандуса.

### Оборудование санузла

В помещении музея имеются мужской женский туалеты. Можно оборудовать специальные кабинки для инвалидов в обоих туалетах.

### Установка специального подъемника

Для того, чтобы человеку на инвалидной коляске попасть на 2 этаж музея, где будет располагаться основная экспозиция, необходимо установить подъемник, вмонтировав его в предполагаемую шахту, смежную с лестницей. Синим квадратом обозначено место под подъемник. Либо музей покупает специальный подъемник, способный перемещаться по лестнице. (Рис.3)



Рис.3. Подъемник

### Нанесение необходимой разметки территории музея для слабовидящих инвалидов

Тактильные дорожки помогут слабовидящим и слепым людям сориентироваться в помещении музея. Также необходимо предусмотреть подсветку опасных зон и тактильные полоски или плитку на опасных участках (например, перед ступенькой) (Рис.4)



Рис.4. Виды тактильной плитки

### Оснащение входных зон в экспозиции музея информационными стендами с виртуальной подачей материала

Слабовидящие или слепые люди могут получать информацию, читая пальцами или прослушивая её. Поэтому необходимо предусмотреть стенды с азбукой Брайля и аудио зоны для удобства ознакомления этой группы людей с проходящими в музее мероприятиями. (Рис.5)



### Установка на фасаде музея светового табло «Объект доступен для всех категорий граждан». Проектирование новой постоянной экспозиции с учетом эргономических параметров и норм для маломобильных групп населения

При создании макета и 3д модели экспозиции должны учитываться СНИПы, САНПИНЫ и ГОС-Ты, регламентирующие все нормы проектирова-

ния с учетом специфики людей с ограниченными физическими возможностями. Например, такие характеристики, как ширина дверного проема, угол наклона пандуса и его ширина, высота поручней и т.д.

Для более точного и наглядного расчёта составляются эргономические схемы, схемы движения людей по экспозиции и помещению музея.

### Заключение

В настоящее время ведется работа по реализации проекта. На данном этапе чертежи и графика выполняются в графических редакторах (как векторных, так и растровых), 3д модель в программном пакете по 3д визуализации, макет выполнен вручную из картона для паспарту и ПЭТа. (Рис.6) Планируется дальнейшая поэтапная разработка концепции и выход на реальный монтаж экспозиции и оснащение здания музея г. Северска всем необходимым.



Рис.6. Макет реэкспозиции

### Литература

1. Металлоконструкции в архитектуре и интерьере [Электронный ресурс]. - Режим доступа: [http://www.arkmet.ru/pandus\\_podbor.php?pandus\\_podbor=3](http://www.arkmet.ru/pandus_podbor.php?pandus_podbor=3), свободный.
2. Материалы GEVEKO [Электронный ресурс]. Режим доступа: <http://www.geveko-markings.com/road-marking.html>, свободный.
3. Всероссийское общество инвалидов [Электронный ресурс]. Режим доступа: [http://www.voi.ru/news/naha\\_poziciya/mezhdunarodny\\_j\\_obrazovatelnyj\\_forum\\_strategiya\\_postroeniya\\_bezb\\_arernogo\\_prostranstva\\_gorodov\\_i\\_biznes-reheniya\\_dlya\\_dostupnoj\\_sredy.html](http://www.voi.ru/news/naha_poziciya/mezhdunarodny_j_obrazovatelnyj_forum_strategiya_postroeniya_bezb_arernogo_prostranstva_gorodov_i_biznes-reheniya_dlya_dostupnoj_sredy.html)
4. Время инноваций [Электронный ресурс]. - Режим доступа: <http://time-innov.ru/page/jurnal/2012-5/rubric/18/article/164>, свободный
5. Лекции по предмету «Эргономика» А. И. Фех, г.Томск, ТПУ