

выявляли острые проблемы общества, переживания и важные знаковые события. Все изображалось именно так как оно существовало в жизни того времени.

СПИСОК ЛИТЕРАТУРЫ

1. Чернышева Мария «Образы отечественной истории в русском искусстве 19 века. Проблемы и перспективы исследования» [Текст] /Чернышева Мария - Вестник Санкт-Петербургского университета. Искусствоведение 8, no.3 [dhttps://doi.org/10.21638/11701/spbu15.2018.308](https://doi.org/10.21638/11701/spbu15.2018.308)
2. Кеменов, Владимир. Историческая живопись Сурикова. 1870–1880-е годы[Текст] / Кеменов В.- М.: Искусство, 1963.
3. Яковлева, Нонна. Реализм в русской живописи: история жанровой системы [Текст]/ Яковлева Нонна - М.:Белый город, 20
4. Бенуа, Александр. История русской живописи в XIX веке. [Текст] Сост. Всеволод Володарский. 3-е изд. - М.: Республика, 1999.
5. Т.М. Коваленская «Русский реализм и проблема идеала»[Текст]
6. Компания «Вифсаида» Социальная культура в интернете [Электронный курс] – Режим доступа: URL: <http://vifsaida.com/100-facts/716-kakovy-kharakternye-cherty-renessansnoj-zhivopisi>
7. Третьяковская Галерея[Электронный курс] – Режим доступа: URL: <https://www.tretyakovgallery.ru/events/istoricheskaya-zhivopis-vmoroy-poloviny-xix-veka-v-i-surikov-n-n-ge/>
8. Epoch Times [Электронный курс]- Режим доступа : URL:<https://www.epochtimes.ru/content/view/50863/67/>

ШРИФТ, КАК ХУДОЖЕСТВЕННЫЙ ЗАМЫСЕЛ ПЕЧАТНОЙ ГРАФИКИ

Солодилова Ольга Викторовна, Чэнь Цяньюй

Научный руководитель: Давыдова Евгения Михайловна

Томский политехнический университет

Введение. На протяжении длительного пути развития человек стремился найти новые способы передачи и запоминания информации. Письменность является одним из важнейших средств коммуникации человека. В первую очередь, письмо воспринимается человеком

визуально, поэтому эстетический вид написанного очень важен. Шрифт же в свою очередь является одним из основных изобразительных элементов печатного издания, который выражен в текстовом формате. Поэтому шрифт носитель не только логической информации, но и эстетической [1].

Функциональное значение шрифта сводится к трем основным направлениям: эстетическое, этническое и технологическое. Эстетическая составляющая шрифта заключается в том, что каждый шрифт представляет собой отдельный вид искусства, и предназначен для привлечения внимания читателей. Этническое направление проявляется в том, что у каждого народа существуют свои уникальные особенности шрифтов. Технологическое – шрифт единица воспроизведения текста на определенном языке.

Краткий обзор истории шрифтового искусства.

Для грамотного использования всех художественных особенностей шрифта, необходимо осознавать принадлежность каждого шрифта к историческим эпохам, а также видеть их стилистические различия. Поэтому важно осветить исторический аспект шрифтового искусства. История мировой письменности базируется на четырех основных видах письма: пиктографическое (картинное), идеографическое (иероглифическое), слоговое и буквенно-звуковое (фонематическое). Именно развитие последнего вида письменности наиболее важно для нас, поскольку мы используем данный тип письма. Подробнее рассмотрим именно развитие латинского алфавита [2].

Латинский алфавит – результат продолжительного развития греческого письма, приведший к появлению письма римского. Древние римлянами был заимствован этрусский алфавит, сложившийся на основе греческого. Уже к I в. до н. э. латинский алфавит сформировался, а затем, в течение многих веков, происходила эволюция его графического решения. [2].

Можно выделить следующие основные этапы формирования стилистических форм письма: капитальное квадратное письмо, рустическое письмо, унциальное письмо, каролингский минускул, готическое письмо, антиква, брусковый шрифт и рубленный шрифт.

Капитальное квадратное письмо (I в.н.э.) характеризуется тем, что по пропорциям большинство букв вписываются в квадрат. Между словами отсутствуют разрывы (рис. 1).

IPSEVOLANSTENVES
CVRRITITERVTVMN
PROMISSISQVEPATRIS

Рис. 1. Капитальное квадратное письмо

Капитальное рустическое письмо: буквы более вытянуты по пропорциям, горизонтальные штрихи более жирные, а вертикальные линии истончились, письмо сплошное, но в некоторых случаях слова разделяются точками (рис.2).

Унциальное письмо отличается заметной округлостью форм. По пропорциям буквы близки к квадрату. Письмо сплошное (рис.3).

Полуунциальное письмо представляет собой модифицированную версию унциального письма. Здесь происходит переход от прописных к строчным буквам. Также длиннее стали верхние и нижние выносные элементы (рис. 4).

ABCDEFGHI
GHIILM
NOPQR
STUVX

Рис. 2. Рустическое письмо

abcd
efghijk
lmnop
qrstuv
wxyz
uncial

Рис. 3. Унциальное письмо

a b c d e f
g h i j k l
m n o p q r
s t u v w
x y z

Рис. 4. Полуунциальное письмо

Касательно 13 века уместно отметить наиболее рациональный шрифт из всех латинских средневековых шрифтов - каролингский минускул (рис. 5).

14-15 вв. характеризуется развитием готического стиля, совместно с которым появляется готическое письмо. Меняется форма некоторых знаков, также преобразования коснулись и пропорций букв. Чтение и написание данного письма сильно затрудняется из-за значительно сокращения расстояния между строками [2] (рис.6).

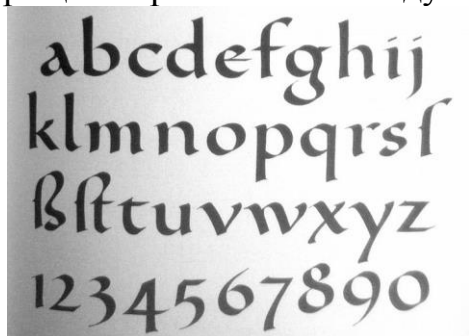


Рис. 5. Каролингский минускул

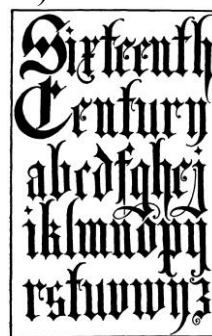


Рис. 6. Готическое письмо

Гуманистическое письмо (или антиква) было создано на основе каролингского минускула, но видоизменилось согласно эстетическим требованиям эпохи Ренессанс (рис.7).

Египетский или брусковый шрифт появился в Англии в начале 19 века. Брусковый шрифт разрабатывался в рекламных целях. Особенностью данного письма является наличие засечек прямоугольной формы, которые по толщине равны вертикальным элементам букв (рис.8).



Рис. 7. Антиква



Рис. 8. Брусковый шрифт



Рис. 9. Рубленый шрифт

Рубленые шрифты – по структуре буквы схожи с антиквой, но совершенно отсутствуют засечки (рис.9).

Обращаясь к любому печатному изданию нужно осознавать, что оно должно соответствовать ряду требований: гигиенические,

экономические и технологические. Гигиенические показатели в полиграфии оцениваются с точки зрения удобочитаемости и четкости. Экономичность характеризуется средним количеством символов, которые помещаются в одной строке. Технологические требования отражают точность воспроизведения печати в разных способах печати.

Шрифт в разных видах печатной продукции

Важно отметить также роль шрифтов в различных видах печатной продукции. В газетах важно, чтобы шрифт был разборчив и легко читаем. Так же, как правило, основной текст имеет стандартное цветовое решение - черный. И поскольку в газетах важен объем помещаемой информации, следовательно, используется относительно мелкий шрифт. В журналах роль шрифта приобретает дополнительные функции. Здесь грамотно подобранный шрифт способствует усилению образного восприятия текста. В заголовках удобочитаемость такого шрифта не является первостепенной задачей, но в основном тексте журнала это по-прежнему важно. Использование какого-либо шрифта зависит от темы, замысла и самого объекта, который рекламируется в журнале. В рекламном же дизайне важную роль занимает именно цветовое решение. Цвет способен психологически воздействовать на человека, таким образом, вызвав необходимые ассоциации. Для шрифта в рекламе не так значима гарнитура, как кегль. Поскольку именно размер шрифта может либо привлечь наше внимание, либо же наоборот – сделать текст менее заметным для читателя [3].

Использование художественного образа шрифта в полиграфии и кинематографе и графическом дизайне

На сегодняшний день существует довольно много различных графических приемов, в которых используется шрифт. Можно выделить несколько основных таких средств: каллиграмма, цифровая каллиграмма и шрифт в виде иллюстрации. Каллиграмма – один из способов слияния шрифта с изображением. Шрифт при этом размещается в рамках очертания рисунка. Цифровая каллиграмма – контур изображения заполняется словами, отдельными буквами или цифрами. При этом для усиления контрастности в изображении используется более крупный шрифт, либо более контрастное начертание. Прием «шрифт как иллюстрация» позволяет создавать изображения при помощи форм и начертаний букв.

Способность шрифта усилить общий образ композиции, чтобы передать ту или иную временную эпоху художественной картины, можно проследить на рисунке 10 и 11. Согласно проекту, создается определенный шрифтовой образ, который может быть дополнен символами, отражающие ассоциации с временным периодом.



Рис. 10. Постер к фильму
«Викинг»



Рис. 11. Кадр с заголовком сериала
«Ростов»

«Викинг» - фильм, повествующий о историческом процессе, происходившем в 10 веке на Руси. В соответствии с содержанием данной картины был подобран древнерусский шрифт для исполнения шрифтовой композиции, который усилил визуальный эффект.

Подобным образом стилистически акцентировано и название сериала «Ростов». Шрифтовая композиция завязана на ассоциативных символах, шрифтовой группе отражающих период Гражданской войны. Также образ дополняется и цветовым решением.

Шрифтовое оформление к фильму «Гладиатор» также соответствует стилистической форме представленной эпохи. Фильм повествует о событиях, происходящих в Римской империи, что объясняет правомерность использования капитального квадратного письма (рис.12).



Рис. 12. Постер фильма «Гладиатор»

Для дизайнера крайне важно умение сопровождать свои проекты профессиональными знаниями в области шрифтового искусства, где появляется необходимость представить графический ряд максимально эффектно. Создавая концепцию проектируемого объекта, выбирается соответствующий стилистический образ шрифта, например, к проекту комплекта посуды в стиле модерн, подобрать шрифт, включающий криволинейные элементы, вызывающие ассоциативную связь со стилем (рис.13)

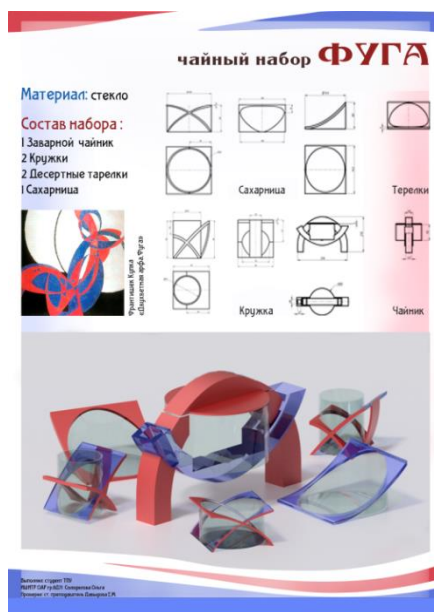


Рис. 13. Планшет чайного сервиза «Фуга»

Заключение. Таким образом, шрифт является многофункциональным элементом в искусстве. Функциональный диапазон шрифта очень велик. Для грамотного использования всех возможностей шрифта важно помнить, что каждая гарнитура несет в себе художественный образ той или иной эпохи. Также шрифт должен соответствовать основной идее и задумке проекта, только в этом случае разрабатываемый проект будет выглядеть целостно. Правильно подобранная гарнитура способна не только гармонично вписаться в композицию, но и вызвать необходимые ассоциативные образы.

СПИСОК ЛИТЕРАТУРЫ

1. Беляева С.Е. Обучение издательскому делу. История шрифта [Электронный ресурс]. – режим доступа: <http://learn.bdfoto.ru/?p=182> (дата обращения: 13.04.19)

2. Яцюк О.Г. Вики чтение. Краткая история шрифтов [Электронный ресурс]. – режим доступа: <https://design.wikireading.ru/2180> (дата обращения: 13.04.19)
3. Борщев М.А. и Титаренко Лекции.орг. В.И. Шрифты и их роль в печатных изданиях [Электронный ресурс]. – режим доступа: <https://lektsii.org/15-19733.html>. (дата обращения: 15.04.19)

КОНСТРУКТИВИЗМ И АВАНГАРДИЗМ В ШРИФТОВОМ ДИЗАЙНЕ

Тен Полина Олеговна, Тхан Куок Дат, Давыдова Евгения Михайловна

Научный руководитель: Давыдова Евгения Михайловна

Томский политехнический университет

Шрифты активно применяются с целью визуального оформления графического материала (презентация, фирменный стиль, промышленная, сувенирная, рекламная печатная продукция, упаковка и т.д.) в разных сферах: промышленный и графический дизайн, кинематограф и т.д. Для грамотного оформления такого материала необходимо уметь определять и правильно сочетать различные шрифтовые стили. Таким образом, можно сказать, что на сегодняшний день шрифты все чаще служат не просто средством коммуникации и визуальным отображением информации, а еще и являются отличной основой продвижения товаров и услуг.

В наши дни наиболее популярными шрифтами для создания графической продукции являются различные виды гротесков, так как они отличаются от антиквенных групп шрифтов крупностью букв, равномерной толщиной штриха буквы, геометрической простотой построения. Однако у гротескных шрифтов имеются и некоторые недостатки, такие как: монотонность строки, за счет одинаковой высоты букв. Гротеск – это поздняя разновидность антиквы нового стиля, это шрифт без засечек [1], который получил наибольшую популярность и развитие в период авангардистских течений в европейском искусстве XIX-XX вв.

Целью данного исследования является выявление основных приемов авангардизма и конструктивизма в шрифтовом дизайне и анализ особенностей их использования в современном графическом дизайне